

Die Firma dib isoschall wurde Mitte 1973 durch den heutigen Geschäftsführer Dieter Basso (dib) als Handelsfirma für Isoliermaterial und Körperschalldämmung gegründet. Bedingt durch die Geschäftskontakte nach Frankreich (Kleber) und Finnland (LAROX, Teknikum) konzentrierte sich der Tätigkeitsbereich immer mehr auf technische Spezialartikel, die besonders bei verschleißintensiven Verfahrens- und Produktionsprozessen eine Rolle spielen.

Die Produktpalette ist ausgerichtet auf die Artikel: Quetscharmaturen, Schlauchpumpen, Förderschläuche, Kupplungssysteme und Kompensatoren. Profitieren Sie von unserer über 30-jährigen Erfahrung bei diesen Komponenten.

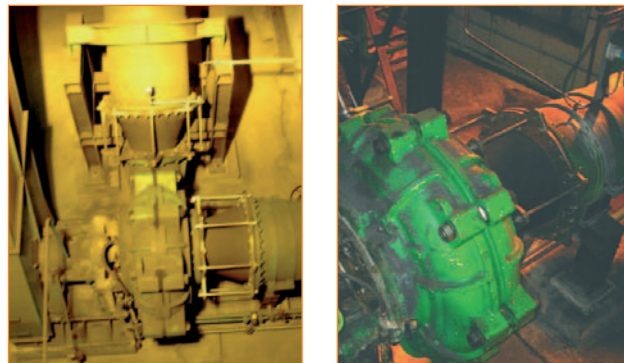
Einsatzmöglichkeiten:

- Kraftwerke** ➤ **Kalk- und Gipssuspensionen**
- Papierfabriken** ➤ **Papierstoff, Kaolin**
- Eisenhüttenindustrie** ➤ **Schlacke, Asche**
- Steinzeugindustrie** ➤ **Ton, Schlicker**
- Wasserwerke und Kläranlagen** ➤ **Roh-, Abwasser**
- Kali- und Salzbergwerke** ➤ **Abraumlauge**
- Baggereien** ➤ **Sand, Kies**
- Tunnelbau** ➤ **Beton, Zement**
- Chemiewerke** ➤ **Säuren, Laugen**
- Zement- und Baustoffindustrie** ➤ **Stäube, Granulate**

Anwendungsbeispiel: Schlauch



Anwendungsbeispiel: Pumpenanschluss



Quetschventile der Baureihen PV, PVE, PVEG und PVS werden als Absperr- und Regelarmaturen eingesetzt. Hierbei wird eine zylindrische Gummimanschette in einem Gehäuse mit handelsüblichen Antrieben mechanisch abgequetscht. Mittels Öffnungsflaschen an der Manschette ist gewährleistet, dass die Manschette jede gewünschte Stellung antriebskonform (ganz zu, ganz offen oder jede Zwischenstellung entsprechend dem Steuersignal) einnimmt.

Die Armatur ist in geschlossenem Zustand absolut dicht und in geöffnetem Zustand hundertprozentig offen. Die Manschette als einziges Verschleißteil ist betriebsgerecht mit einfachen Mitteln zu wechseln und steht je nach Medium in ca. 10 verschiedenen Gummiqualitäten zur Verfügung. Darüber hinaus kann jede Manschette als Sensomat-Manschette elektronisch auf Defekt überwacht werden. Bevorstehende Wechsel lassen sich zeitnah planen.

PV (offenes Ventilgehäuse)



Die LAROX-Quetschventile bestehen im Wesentlichen aus drei Bauteilen: **Gehäuse, Manschette und Antrieb**.

Alle Armaturen sind bis DN 1000 und je nach Größe bis 100 bar lieferbar.

PVE (pneum. Antrieb)



PVE (hydr. Antrieb)



PVE (manueller Antrieb)



PVE (E-Antrieb)



Die LPP Schlauchpumpe ist eine Neuentwicklung, die höchsten Verschleißkriterien Rechnung trägt. Der neu entwickelte Pumpschlauch wird als omegaförmiges Gummi-Formteil von einer exzentrisch gelagerten Rolle in einem Punkt abgewalzt. Im Vergleich zu anderen Schlauchpumpen kann bei gleicher Durchsatzmenge eine kleinere LPP Pumpe eingesetzt werden. Die Folge: weniger Energiebedarf, weniger Verschleiß, weniger Schmiermittel. Der Schlauch ist das einzige Verschleißteil und wird mit geringem Aufwand einfach und schnell gewechselt. Zur Zeit stehen drei Größen zur Auswahl: DN 25 mit 2,2 m³/h, DN 40 mit 8,5 m³/h, DN 65 mit 20 m³/h.

Einsatz- und Anwendungsgebiete:

- Papierfabriken** ➤ **Stoff, Kaolin, Latex**
- Stahlwerke** ➤ **Schlämme aus Gasreinigung**
- Kohlegruben** ➤ **Waschwasser, Kohleschlamm**
- Kraftwerke REA** ➤ **Kalk-, Gipssuspensionen**
- Chemieindustrie** ➤ **Produktsuspensionen, Säuren, Laugen**
- Kali und Salzbergwerke** ➤ **sedimentierende Abraumlauge**
- Keramik und Steinzeugindustrie** ➤ **Ton, Schlicker, Schlamm**
- Wasseraufbereitung, Kläranlagen** ➤ **Rohwasser, Schmutzwasser**

LPP Schlauchpumpe mit Steuerschrank



LPP Schlauchpumpe



Förderschläuche aus Gummi transportieren als räumliche Rohrsysteme hydraulisch und pneumatisch abrasive, feststoffbeladene Medien wie Kohle, Asche, Schlackengranulat, Sand, Kies, Kalkstein- und Gipssuspensionen, Schmutzwasser, Stäube mittels Saug- und Druckförderung. Elastomere Förderschläuche bieten im Vergleich zu starren Rohrsystemen erhebliche Vorteile bei der Planung und im Betrieb. Gummi ist elastisch und verschleißfester als metallische Werkstoffe. Abrasion und Korrosion haben keine Chance. Die Oberflächenbeschaffenheit wirkt Inkrustation und Sedimentation entgegen. Ohne in der Struktur geschädigt zu werden, verformen sich elastomere Werkstoffe reversibel. Im Gegensatz zu harten Materialien federt Gummi die Bewegungsenergie transportierter Feststoffe elastisch ab.

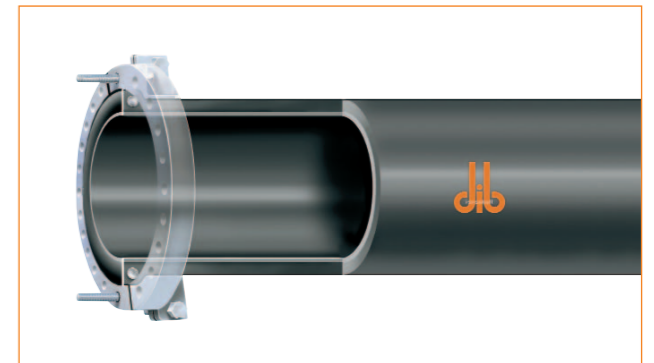
Förderschlauch GRANIT



Kupplung GRANIT-SELECT



Kupplung GRANIT-PLUS



Die Kupplungsbaureihe **GRANIT-SELECT** ist als form- und kraftschlüssige Verbindung konstruktiv, material- und sicherheitstechnisch optimal auf die GRANIT-Schläuche abgestimmt. Der hierfür verwendete Hochleistungskunststoff ist leicht, verschleiß- und stoßresistent sowie korrosionsfrei. Dieses Schlauchsystem ist jederzeit bei der Montage vor Ort ablängbar.

GRANIT-SELECT-Kupplungen sind für die nachfolgend aufgeführten Betriebsdrücke geeignet:

Ø (Durchmesser)	MPa
≤ 152 mm	1,0
= 203 mm	0,4
= 253 mm	0,2

Zusammen mit den dazugehörigen Profildichtungen bilden die Halbschalenkupplungen ein schnell zu montierendes Verbindungssystem. Sie sind auch für pneumatische Förderung in antistatischer Ausführung lieferbar.

Für extreme Beanspruchungen und hohe Drücke ist die Kupplungsbaureihe **GRANIT-PLUS** als formschlüssige Verbindung konzipiert. Die Kombination der Spezialflansche mit den einvulkanisierten Stützringen aus verzinktem Stahl macht diese Schlauchleitungen extrem sicher. Dieses Schlauchsystem wird nur in Fixlängen produziert und eingesetzt.

GRANIT-PLUS-Flanschkupplungen sind formschlüssig und für nachfolgend aufgeführte Druckstufen geeignet:

Ø (Durchmesser)	bar	MPa
max. 150	150	15,0
max. 250	100	10,1
max. 400	64	6,4

Die GRANIT-PLUS-Verbindung benötigt keine zusätzliche Dichtung.

Kupplungsschlauch

Der Kupplungsschlauch ist ein 1-teilig vulkanisiertes Gummi-Formteil mit Gummiflansche. Die gebohrten Gummiflansche sind mit einteiligen Hinterleg-Stützflanschen versehen und benötigen keine zusätzliche Dichtung. Durch die zylindrische Form eignet er sich besonders als Kompensator an Aggregaten bei mit Feststoff beladenen Medien. Es sind alle Baulängen darstellbar. Die Baulänge 200 mm ist sofort ab Lager lieferbar.

Kupplungsschlauch



1. LAROX als Lieferant

- der Quetscharmaturen von DN 25–1000, Betriebsdrücke bis 100 bar
- der LPP Schlauchpumpen DN 25, DN 40, DN 65 bis 10 bar

2. Technikum als Lieferant

- der Manschetten für die LAROX Quetschventile
- der Pumpschläuche für die LPP Schlauchpumpe
- der isoschall Förderschläuche GRANIT mit den Kupplungssystemen GRANIT-SELECT und GRANIT-PLUS

3. isoschall als Lieferant

- aller Komponenten der gesamten Anwendungstechnik für abrasive, schleißende, verstopfende, verklebende feststoffbeladene Medien

Die Kooperation **dreier starker Partner** schafft einen deutlichen Mehrwert für unsere Kunden infolge:

- ➔ marktübergreifender Fachkompetenz,
- ➔ des Know-how leistungsorientierter und kreativer Mitarbeiter
- ➔ umfassender Beratung und Betreuung
- ➔ größerer Flexibilität und Leistungsdichte (z. B. Just-in-time-Lieferung).

Diese gebündelte Kompetenz macht die Stärke und Attraktivität von isoschall aus.

Fordern Sie unseren Gesamtprospekt an:

schlauch- und armaturentechnik

isoschall GmbH

höseler str. 136–138

42579 heiligenhaus

fon: 02056/59 57-0

fax: 02056/59 57-28 (+29)

info@isoschall.de

www.isoschall.de



Stand: 10/2005

